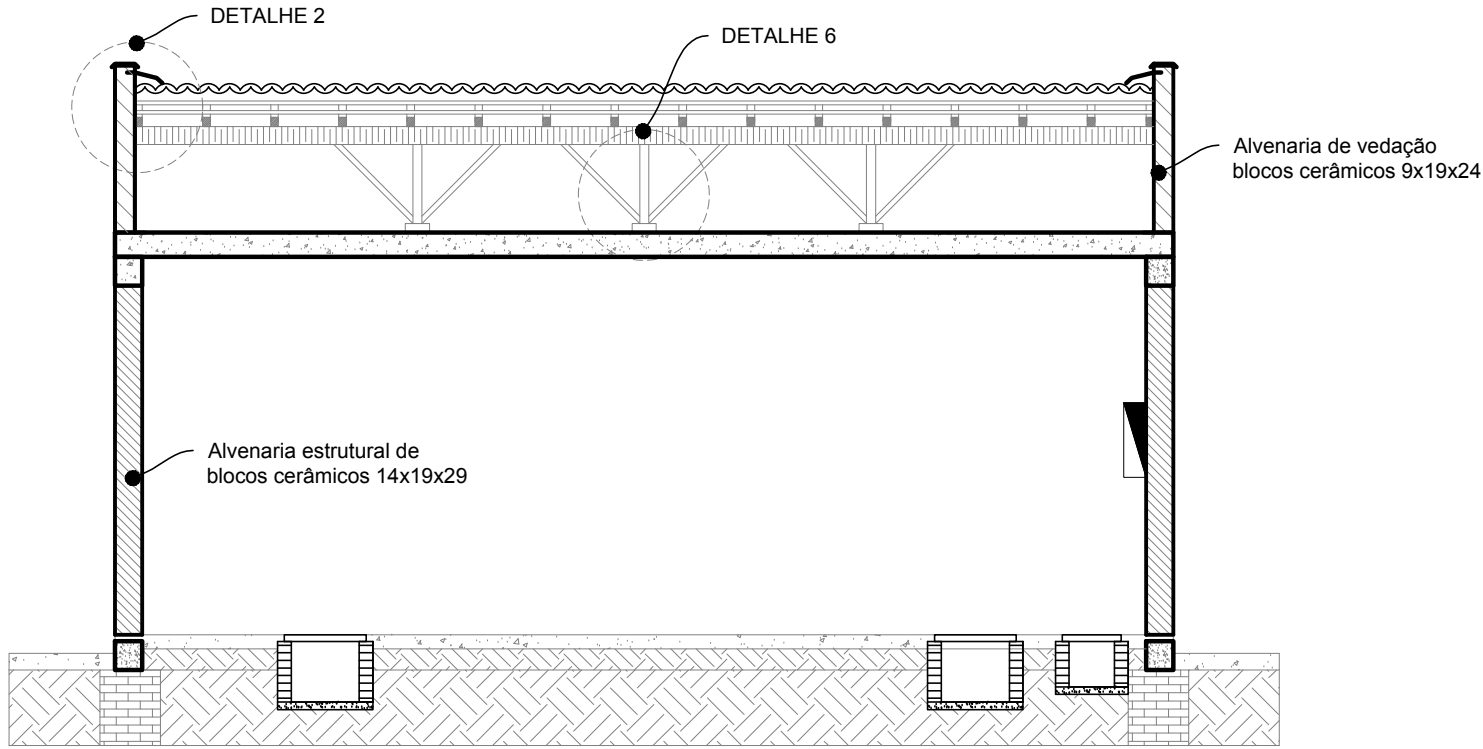
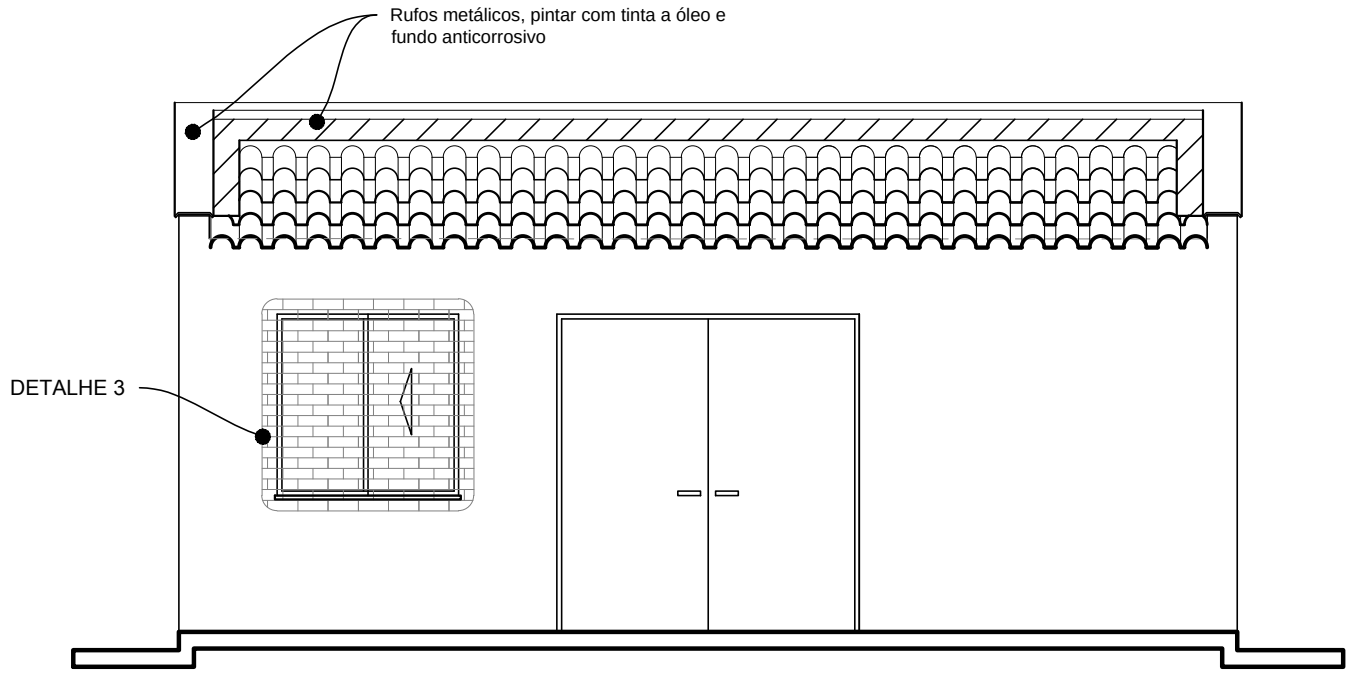


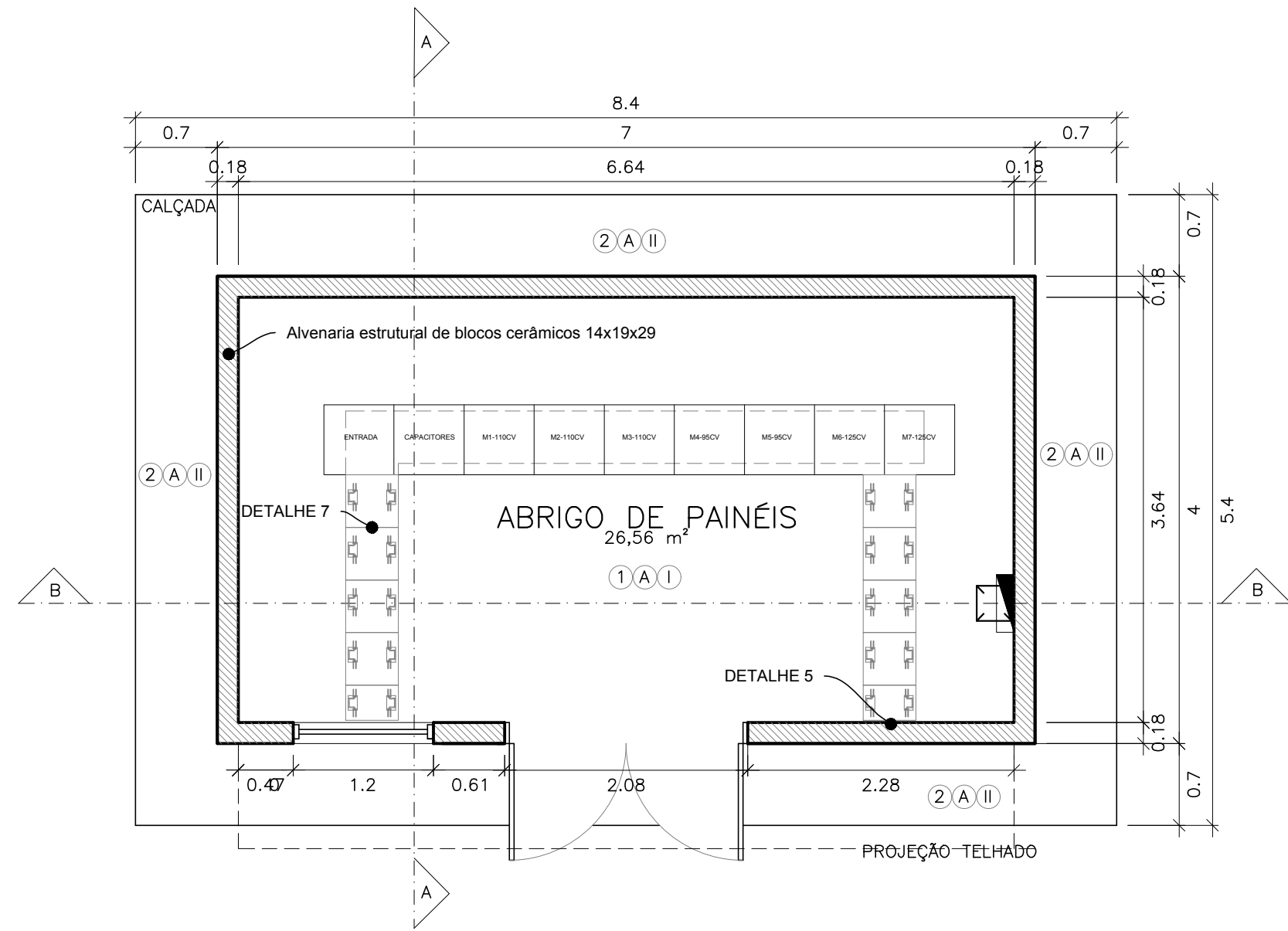
CORTE A-A
ESC: 1/50



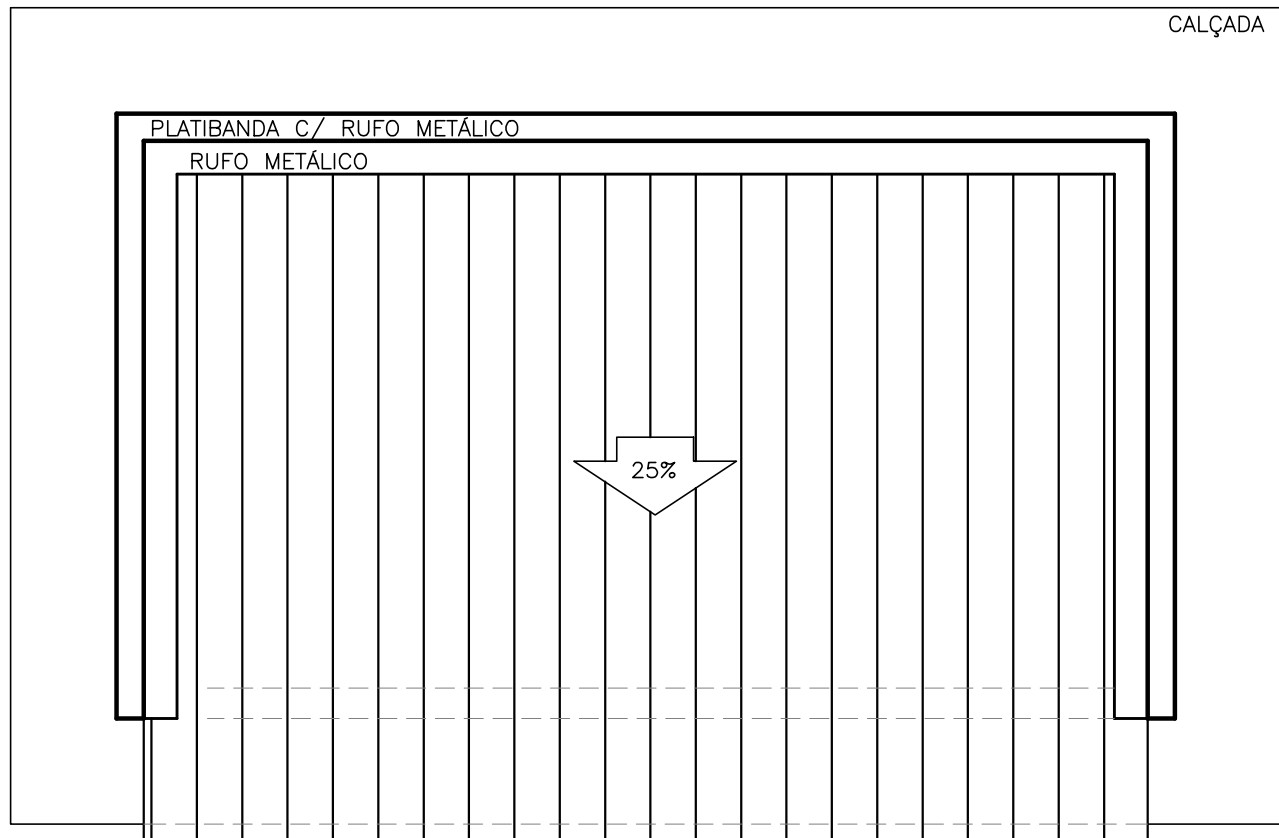
CORTE B-B
ESC: 1/50



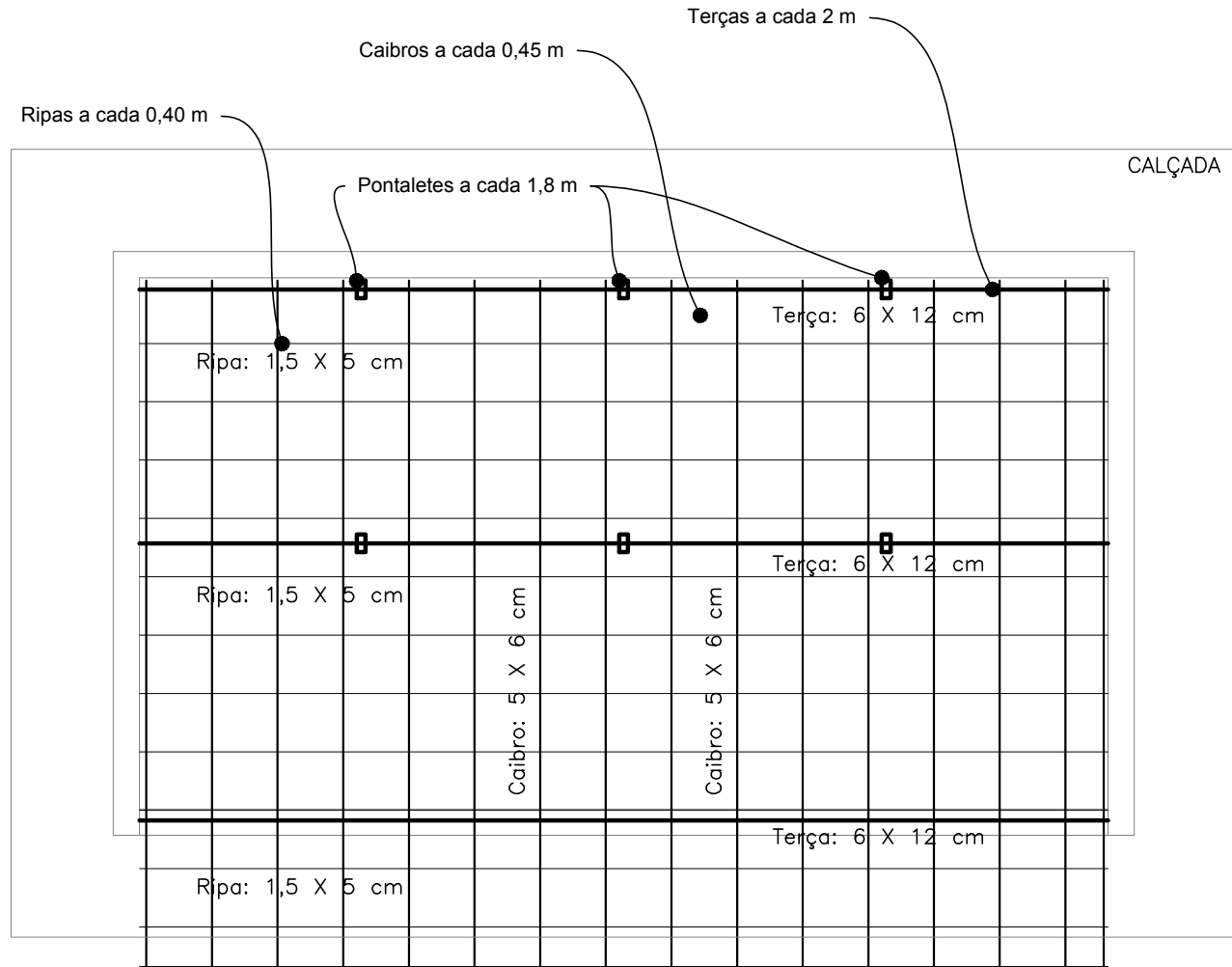
VISTA FRONTAL
ESC: 1/50



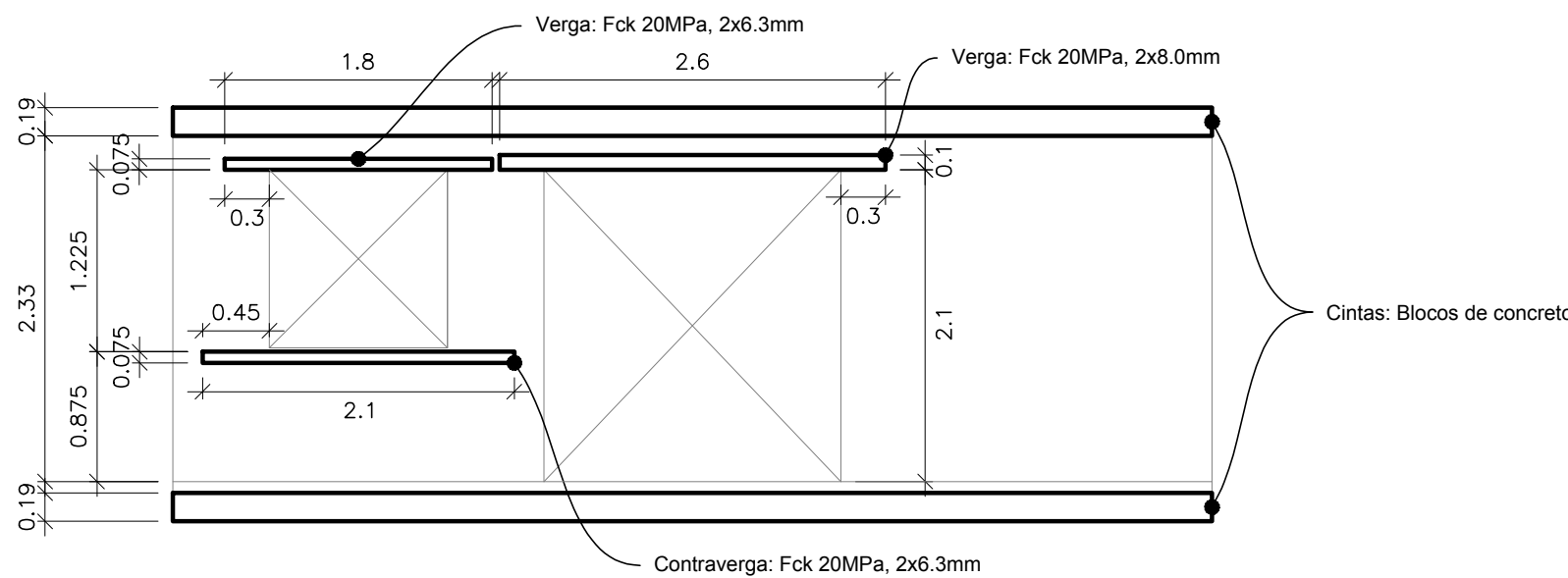
TÉRREO – PLANTA BAIXA
ESC: 1/50



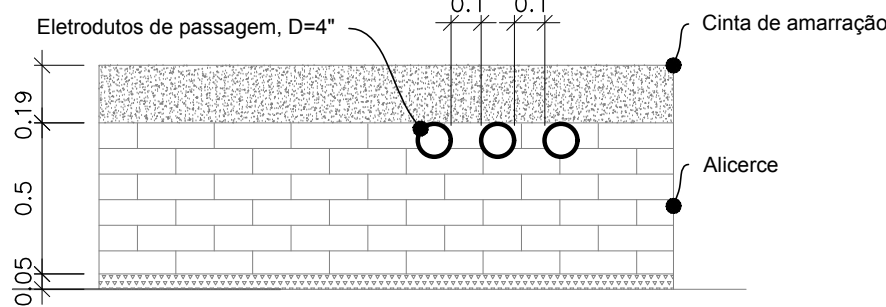
COBERTURA – PLANTA BAIXA
ESC: 1/50



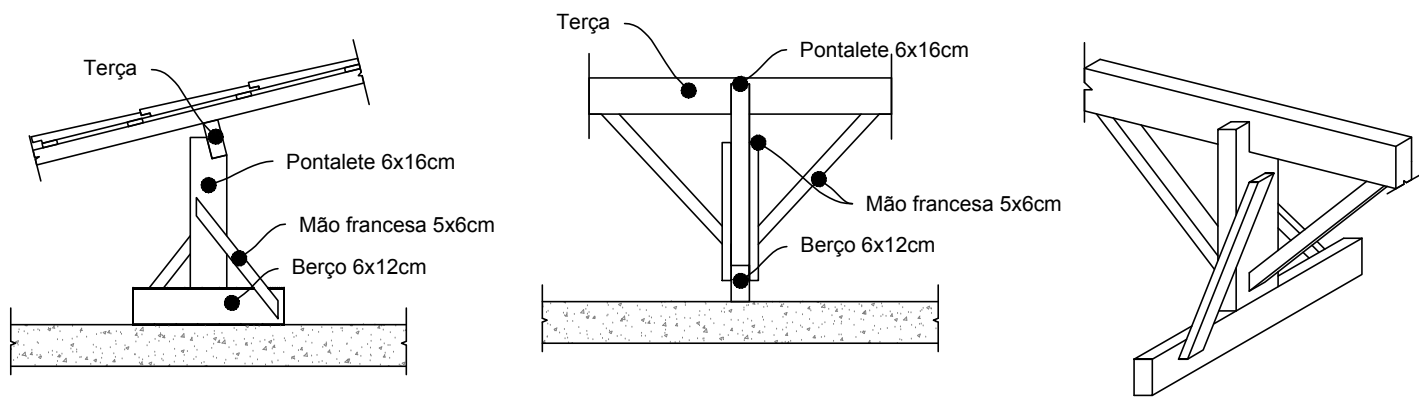
TRAMA DA COBERTURA
ESC: 1/50



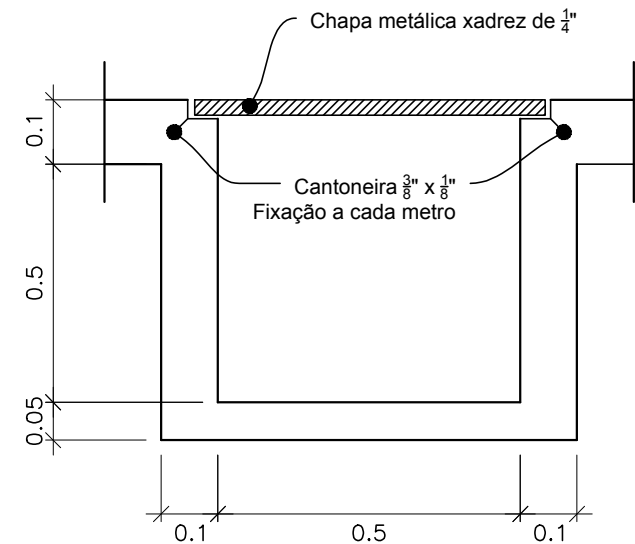
DETALHE 04 – CINTAS, VERGAS E CONTRAVERGA
ESC: 1/25



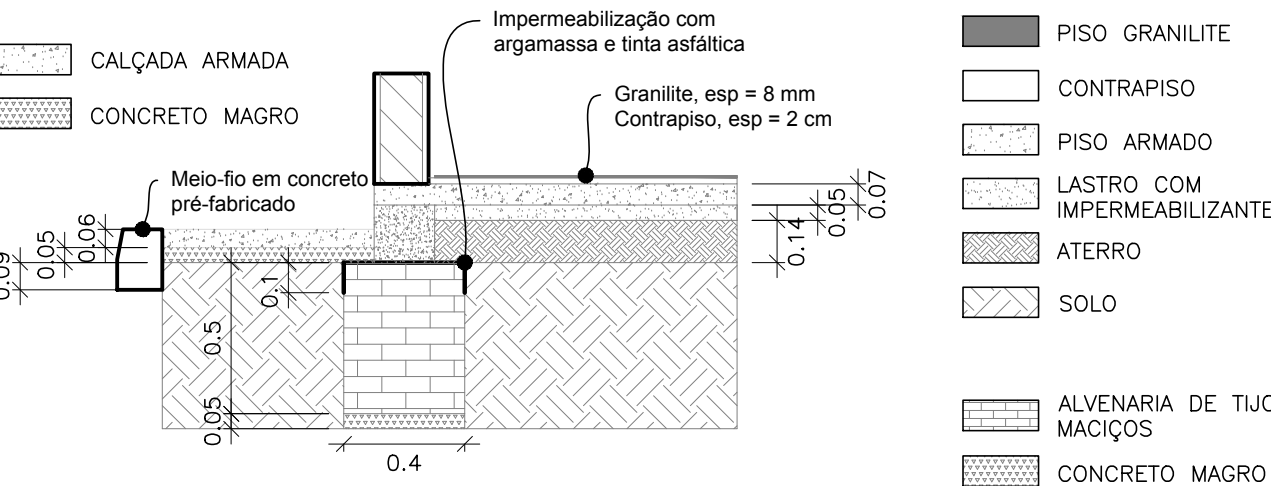
DETALHE 05 – ELETRODUTOS/ALICERCES
ESC: 1/25



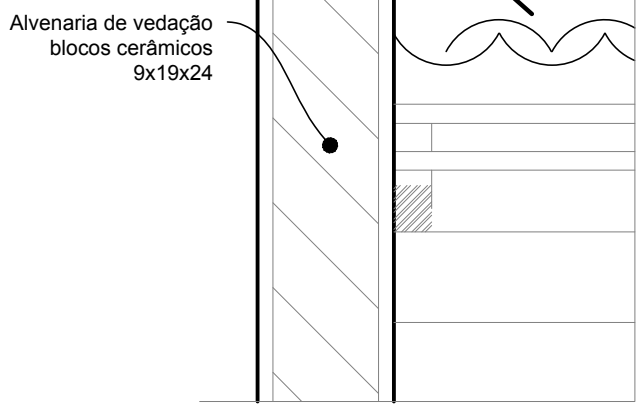
DETALHE 06 – PONTALETES
SEM ESC.



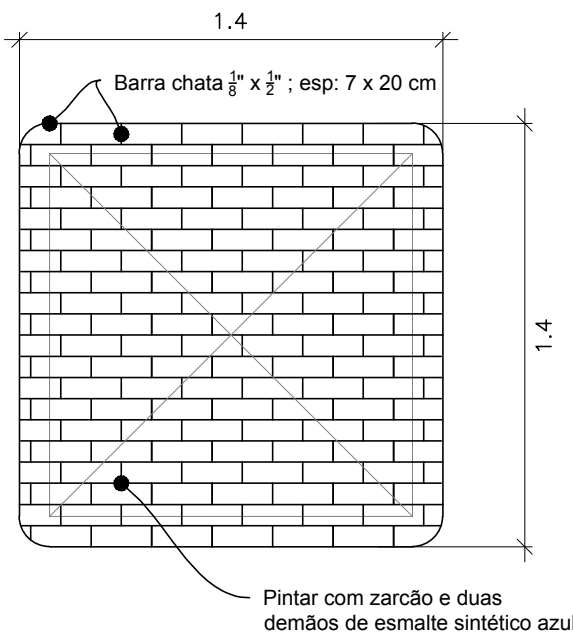
DETALHE 07 – CANALETA
SEM ESC.



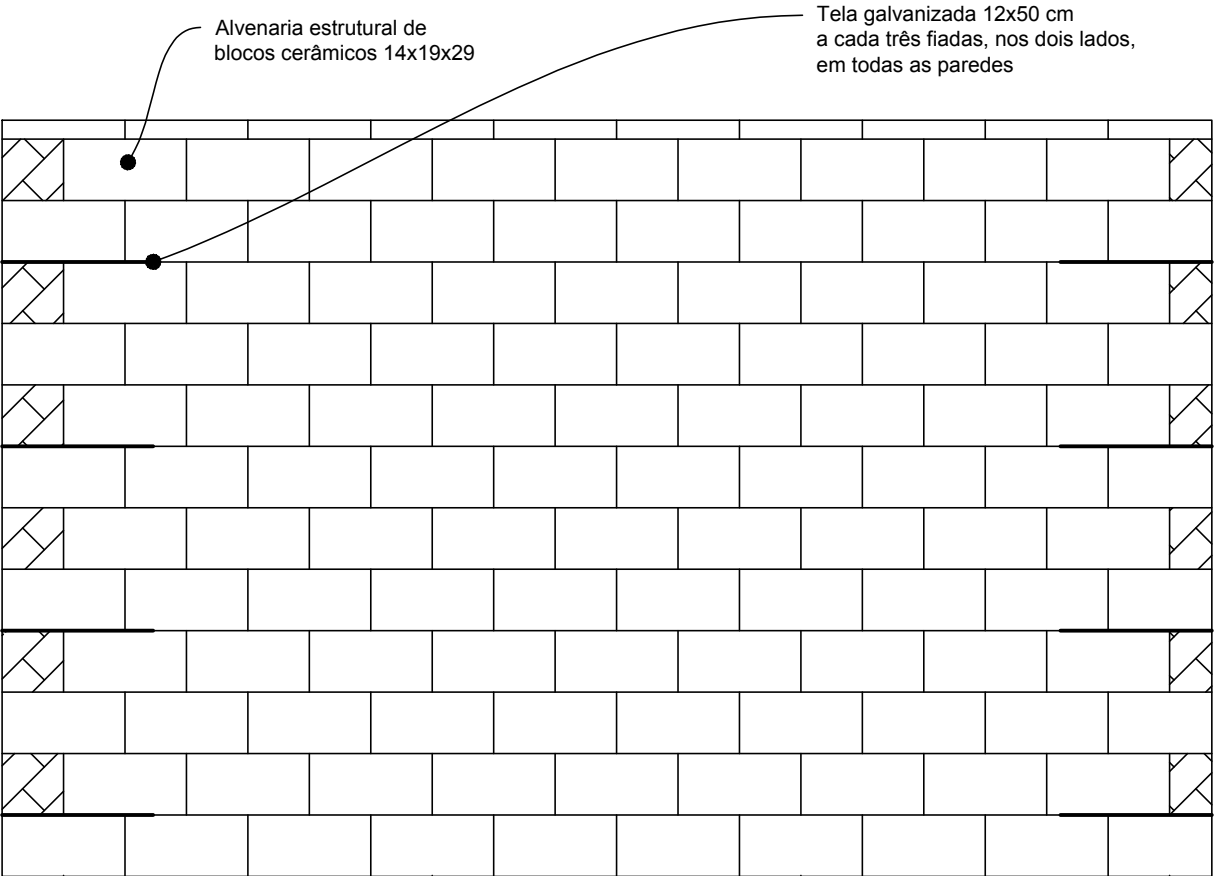
DETALHE 01 – ALICERCE E PISO
ESC: 1/25



DETALHE 02 – RUFOS
ESC: 1/10



DETALHE 03 – GRADE/JANELA
ESC: 1/25



AMARRAÇÃO DOS CANTOS
ESC: 1/25

LEGENDA

PISO

Código	Descrição
1	PISO DE CONCRETO 20 MPa, ESP. 7cm, CONTRAPISO e PISO GRANILITE
2	CALÇADA, ESP. 6cm

PAREDE

Código	Descrição
A	MASSA ÚNICA, ESP. 2cm, PINTURA C/ TINTA LÁTEX ACRILICA

TETO

Código	Descrição
I	LAJE, MASSA ÚNICA PINTURA C/ TINTA LÁTEX ACRILICA
II	TELHADO APARENTE

ESQUADRIA

Código	Dimensão	Quant.	Descrição
01	2,0 x 2,1	01	Portão de ferro de abrir, 02 folhas, quadro em tubo de aço galv. 1 1/2", barra quadrada 1/2" na vertical e barra chata de 1 x 3/16" na horizontal, chapa 1,2mm, inclusive dobradiças e e ferrolho, com pintura a óleo brilhante e fundo anticorrosivo
02	1,2 x 1,2	01	Janela de alumínio de correr, 2 folhas, com vidros e insulfilm e peitoril em granito

NOTAS:

- 01 – A laje pré-fabricada deve ser posicionada com vigotas paralelas a direção do menor vão da edificação;
- 02 – Os blocos cerâmicos devem ter tensão de compressão maior que 4,0 MPa;
- 03 – Canaletas e caixas (internas e externas) de passagem de eletrodutos e cabos devem ser executadas antes da concretagem do piso e das calçadas.

REVISÃO	DESCRIÇÃO	ANALISADO	DESENHADO	VERIFICADO	APROVADO	DATA
01	EMISSIONAL FINAL	ANA	Danilo	Danilo	Danilo	17/07/2017



COMPANHIA DE DESENVOLVIMENTO DOS VALES DO SÃO FRANCISCO E DO PARNAÍBA
Vinculada ao Ministério da Integração Nacional – MI

REABILITAÇÃO DO SISTEMA ELÉTRICO DOS PERÍMETROS IRRIGADOS
PERÍMETRO IRRIGADO DE BETUME

TÍTULO DO DESENHO				UNIDADE	
ABRIGO DOS PAINÉIS – EB 01				4º/GRD/UEP	
PROJETO ARQUITETÔNICO				PROJETISTA/DESENHISTA	
PLANTAS, CORTES E DETALHES				ANA RITA	
NOME DO ARQUIVO	DATA	ESCALA	FRANCA	RESPONSÁVEL TÉCNICO	
PB_BT_MQ_ARQ_EB_01_R1.dwg	07/2017	INDICADA	01/11	JOSE DANILIS	